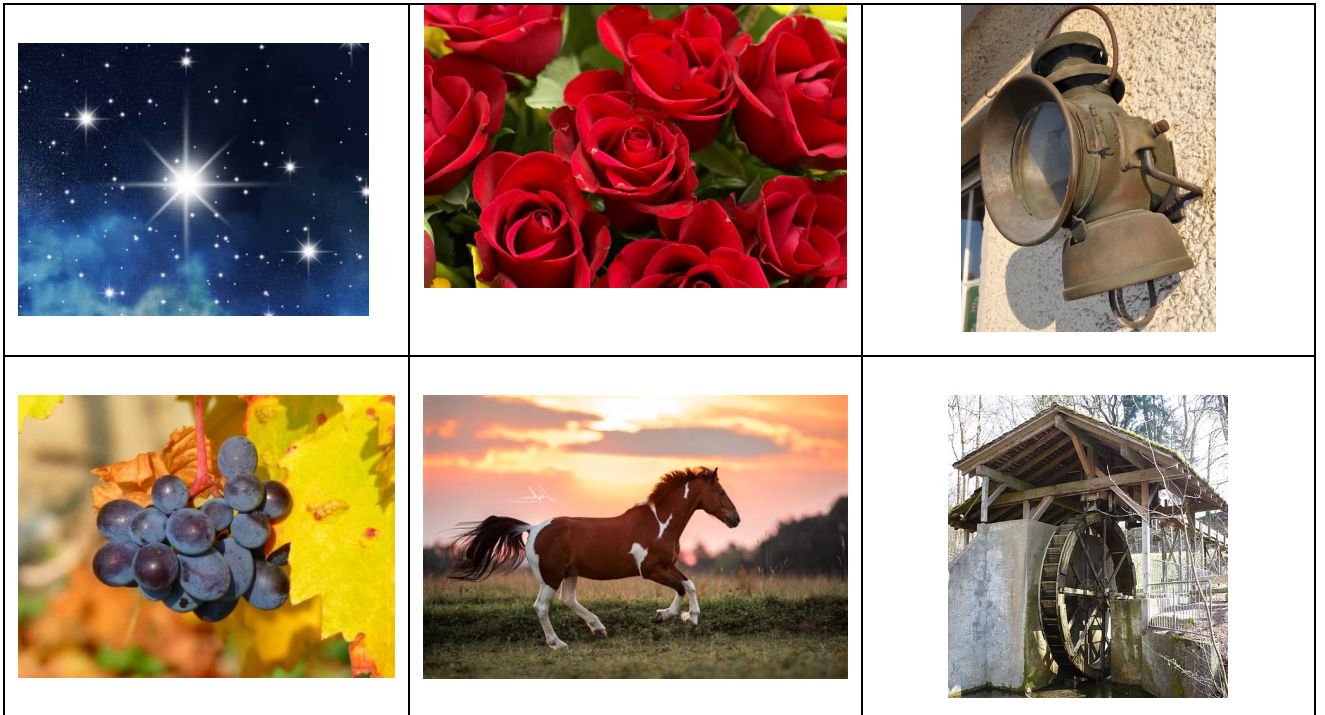


Quiz 2      November 2024

1. Welches dieser Bilder steht **nicht** in einem Zusammenhang mit einem Zolliker Restaurant? (das erste)



2. Welcher dieser Läden ist oder war **keine** Bäckerei?

Kratzer      Kägi      Hausammann      von Burg



3. Wie wird die Forchbahn manchmal genannt?

Frieda      Tante Emma      Tante Elsa      Onkel Alfred

4. Wer war vor Sascha Ullmann Gemeindepräsident oder -präsidentin von Zollikon?

Katharina Kull      Hans Glarner      Corinne Hoss-Blatter      Beat Walti



5. Was für Bäume stehen neben dem Guisan-Gedenkstein?

Hagebuche/Feldahorn  
Bergahorn/Bergulme

Sommerlinde/Stieleiche  
Rotbuche/Spitzahorn

---

6. Der Begründer unserer Gemeinde soll dem Vernehmen nach Zollo geheissen haben.  
Welchem Volk gehörte er an?

Alemannen

Kelten

Römer

Helvetier



7. In diesem Haus – es stand mitten in Zollikon – ist ein im deutschsprachigen Raum prominenter Schriftsteller aufgewachsen. Wer?

Adolf Muschg

Kurt Guggenheim

Thomas Hürlimann

Martin Suter

---

8. Was wurde zum Leidwesen vieler im Frühsommer abgebrochen?

die Försterhütte  
der ehemalige Kindergarten Neuacker

eine Jugendstilvilla an der Goldhaldenstrasse  
ein Stall aus dem 19. JH. im Zollikerberg

---



9. Wo steht dieses Zolliker Ferienhaus?

**Wildhaus**

Lenzerheide

Ebnat-Kappel

Parpan

---

10. Wann wurde das Schwimmbad Fohrbach eröffnet?

**1973**

1970

1976

1979

---



11. Wie wird diese Kurve im Volksmund genannt?

**Locherrank**

Brunnerkurve

Allmendrank

Höchikurve

---

12. Wie heisst die gegenwärtige Ausstellung im Ortsmuseum?

**Zollikon von oben**

Zollikon – ein Blick in die Zukunft

A mile in my shoes

Geplant und nie gebaut

---

13. Was wurde im Mai neu gestaltet?

**Spielplatz Hasenbart**

Umgebung der Spitzhütte

Aussensitzplätze im «Rössli»

Pausenplatz Rüterwis

Schutzhütte Chüele Grund

Bushaltesstelle Beugi

---



14. Von welchem Anlass stammt dieser Brunnen?

**Kantonales Schwingfest 2013**

1. August-Feier 2010

Feier 675 Jahre Holzkorporation Zollikon

Zürcher Reformationstag 2015

---

15. Wie viele Hunde waren Ende 2023 in Zollikon registriert?

**842**

706

913

610